

取引に便利なツールを使う

パーソナルレコードを活用する①

過去の取引履歴から、損益曲線(決済損益の累積推移)、勝率、平均損益、最大ドローダウンなどのデータを閲覧できるツールです。お客さまご自身の取引傾向やクセなどを把握して、取引手法の改善にお役立ていただけます。

1 パーソナルレコードを確認する

[FXダイレクトプラス]のタブをクリックし、パーソナルレコードを表示します。
※「セントラルミラートレーダー」で、本サービスはご提供していません。

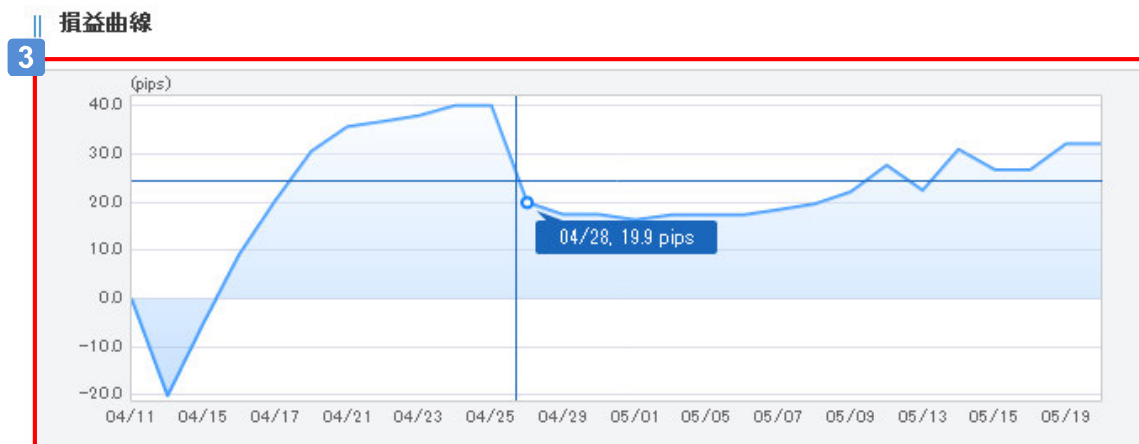
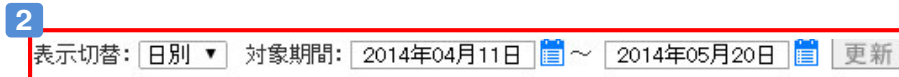


2 [表示切替] [対象期間]を選択して、[更新]ボタンをクリックする

[日別]: 対象期間を日ごとに指定できます(最大8週間)
[月別]: 対象期間を月ごとに指定できます(最大3年)
損益曲線、統計サマリの表示期間を指定します。

3 [損益曲線]を確認する

[表示切替][対象期間]で指定した期間における、決済損益(pips)の累積推移です。
損益曲線上にマウスのポインターをあてると、該当日(月)までの累積損益(pips)が確認できます。



⚠️ ご注意

損益曲線のデータについて

- ・損益(pips)の計算に、スワップおよび評価損益は含まれません。
- ・損益(pips)は決済注文の約定日に基づいて計算します。

取引に便利なツールを使う

パーソナルレコードを活用する②

4 [統計サマリ]を確認する

[表示切替][対象期間]で指定した期間内における、取引結果を買い、売り、合計毎に表示します。
統計項目上にマウスのポインターをあわせると、項目の説明が表示されます。

|| 統計サマリ

統計	買い	売り	合計
取引回数	6	0	6
利益回数	4	0	4
損失回数	2	0	2
勝率(%)	66.67	--	66.67
プロフィットファクター	総利益÷総損失。期間中の利益がどの程度損失を上回ったかの比率		8.045
損益(pips)	94.4	0.0	94.4
総利益(pips)	107.8	0.0	107.8
総損失(pips)	-13.4	0.0	-13.4
最大利益(pips)	38.9	0.0	38.9
最大損失(pips)	-6.8	0.0	-6.8
平均損益(pips)	15.7	--	15.7
平均利益(pips)	27.0	--	27.0
平均損失(pips)	-6.7	--	-6.7
平均保有時間	119時間21分42秒	--	119時間21分42秒
最大ドローダウン(pips)	--	--	13.4
スワップ損益(円)	--	--	-368

取引に便利なツールを使う

パーソナルレコードを活用する③

5 [統計サマリ]各項目の説明

項目	意味	小項目	計算式・備考
取引回数	取引した回数（新規+決済で1回）	買い	・決済損益=0（新規、決済同値）の場合は、利益回数、損失回数のどちらにも含まれません。 ・そのため、取引回数≠利益回数+損失回数となる場合があります。 ・強制ロスカットは取引回数、損失回数に含まれます。
		売り	
		合計	
利益回数	取引回数のうち、利益を出した回数	買い	
		売り	
		合計	
損失回数	取引回数のうち、損失を出した回数	買い	
		売り	
		合計	
勝率 (%)	取引回数のうち、利益を出した取引の比率	買い	利益回数（買い）÷取引回数（買い）×100
		売り	利益回数（売り）÷取引回数（売り）×100
		合計	利益回数（合計）÷取引回数（合計）×100
プロフィットファクター	総利益÷総損失。利益がどの程度損失を上回ったかを表します	買い	総利益（買い）÷総損失（買い）
		売り	総利益（売り）÷総損失（売り）
		合計	総利益（合計）÷総損失（合計）
損益 (pips)	新規取引と決済取引の約定レート差の累計	買い	総利益（買い）+総損失（買い）
		売り	総利益（売り）+総損失（売り）
		合計	総利益（合計）+総損失（合計）
総利益 (pips)	損益のうち、利益の累計	買い	
		売り	
		合計	
総損失 (pips)	損益のうち、損失の累計	買い	
		売り	
		合計	
最大利益 (pips)	1取引あたりの最大利益（取引数量は考慮していません）	買い	
		売り	
		合計	
最大損失 (pips)	1取引あたりの最大損失（取引数量は考慮していません）	買い	
		売り	
		合計	
平均損益 (pips)	1取引あたりの損益の平均値	買い	損益（買い）÷取引回数（買い）
		売り	損益（売り）÷取引回数（売り）
		合計	損益（合計）÷取引回数（合計）
平均利益 (pips)	（利益を出した取引のうち）1取引あたりの利益の平均値	買い	総利益（買い）÷利益回数（買い）
		売り	総利益（売り）÷利益回数（売り）
		合計	総利益（合計）÷利益回数（合計）
平均損失 (pips)	（損失を出した取引のうち）1取引あたりの損失の平均値	買い	総損失（買い）÷損失回数（買い）
		売り	総損失（売り）÷損失回数（売り）
		合計	総損失（合計）÷損失回数（合計）
平均保有期間	新規取引から決済取引までの平均時間	買い	
		売り	
		合計	
最大ドローダウン (pips)	損益曲線のピークからボトムまでの下落幅が最大値（合計のみ表示）	合計	
スワップ損益 (円)	期間中に発生したスワップ損益の累計	買い	・お取引口座へ現金として反映された日ではなく、スワップ発生日に基づいて計算します。 ・外貨で発生したスワップ損益は、当社指定のレートにより円換算されます。
		売り	
		合計	

⚠️ ご注意

- ・新規注文が買いの場合は[買い]に計上、売りの場合は[売り]に計上します。
- ・スワップ損益(円)を除く計算式には、スワップおよび評価損益は含まれません。
- ・計算式に利用する損益は決済注文の約定日に基づいて計算します。
- ・計算結果がエラーとなる(0で割るなど)場合は「-」と表示します。